

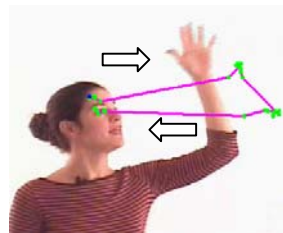
*réention de l'attention*

*redirection de l'attention*

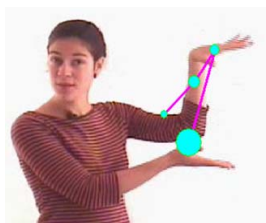
**La visibilité des gestes dans les interactions humaines**



**Le couplage geste-regard dans les ostensions dactyliques  
conjointe**



**Les gestes iconiques : analogie de la forme spatiale et de la poursuite oculaire**



**2e expérience – Gestes en capture d'image**

Effectifs observés				Effectifs théoriques attendus				
	0	1				0	1	
geste de face	305	95	400	72,7%	geste de face	263	137	400
geste de profil	57	93	150	27,3%	geste de profil	99	51	150
	362	188	550			362	188	550

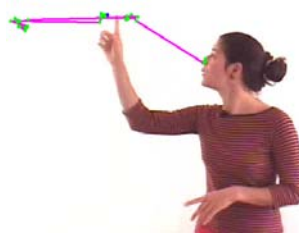
-

-

**La saillance des gestes référentiels et articulés**

$\chi$

### L'orientation multimodale geste-regard-posture





$\chi$

λ

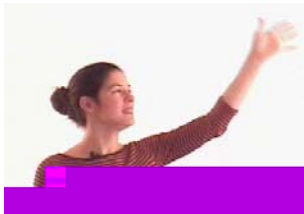
**plus lisibles**

**l'avatar**

**ce qui intéresse**

**Geste avec regard conjoints ou disjoints ?**

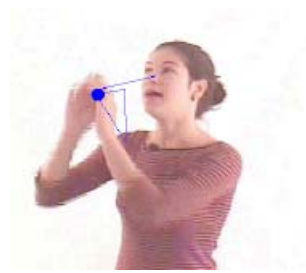


$\chi$

*regardez ce joli flacon »*







**sélective**

*gestalt*

## **Remarques finales**

**montre  
intéresse**

**fait**

## Références

